

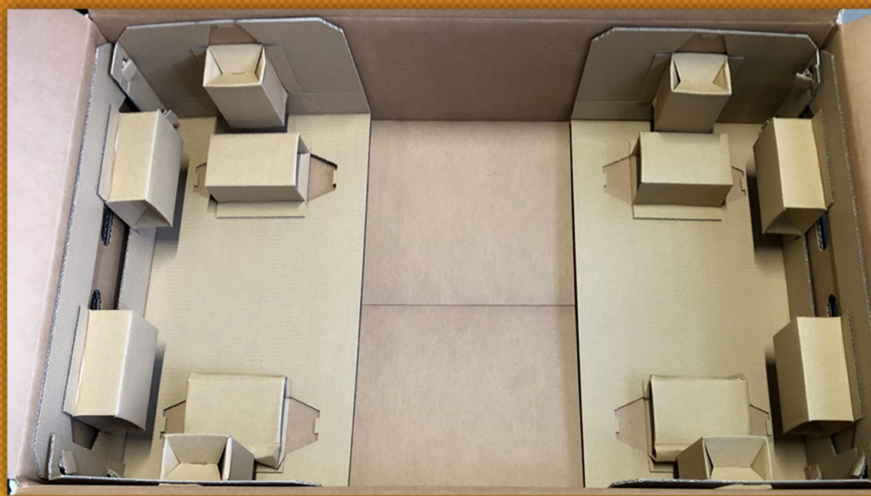
段ボール立体緩衝材

caramel pad

# キャラメルパッド

3D cushioning material for packing with 100% cardboard

緩衝性能を落とさず  
クッションを紙化！



◆EU包装廃棄物指令、REACH規則適合

This product complies with the EU Packaging Waste Directive and the REACH Regulation.

◆50kg程度までの製品重量に対応

It accommodates products weighing up to approximately 50kg.

◆保管・輸送の省スペース化

It helps with space-saving storage and transportation.

◆お客様の製品に合わせて専用設計いたします

We will customize it to fit your product.



SUSTAINABLE DEVELOPMENT GOALS



株式会社トヨコン

# 角型製品の内装材として最適

- ・精密・IT機器
- ・医療機器
- ・産業機器

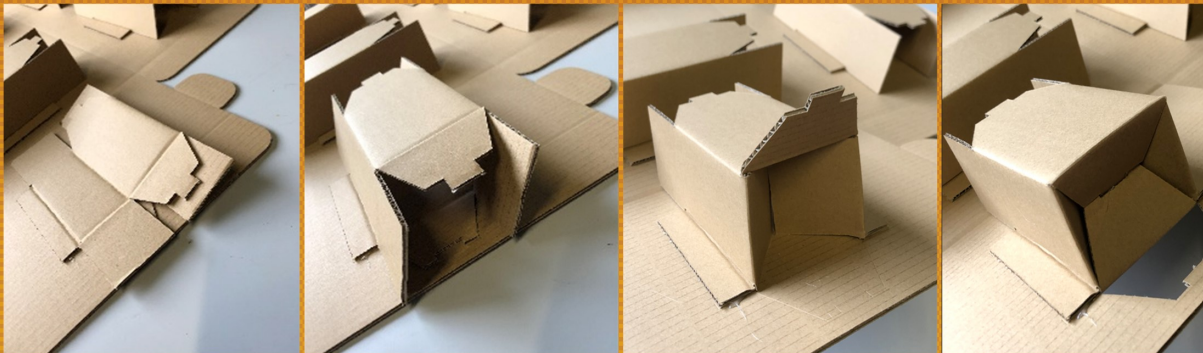
などの製品本体の梱包に適しています。

複数機種でも幅サイズが近いなど、条件次第で  
共通梱包材としても使用が見込めます。



## ワンタッチ組み立てで簡単に立体化

Easy three-dimensional assembly with one-touch.

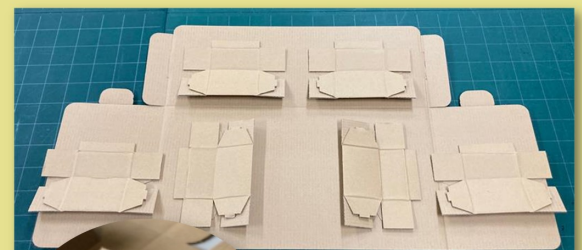
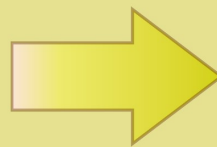
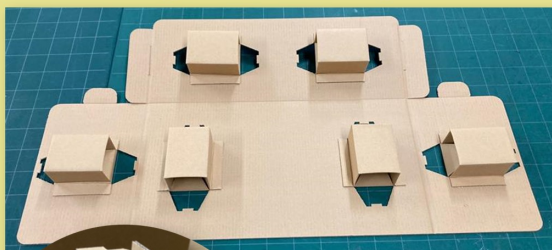


側面テーパロックが製品をしっかりと保護します

Side taper locks securely protect the product.

保管時はブロックを畳み、厚みを70%カット（重ね置き可）

When stored, folding the blocks can reduce thickness by approximately 70%,  
allowing for stacking.



厚み（高さ）  
70mm



厚み（高さ）  
20mm